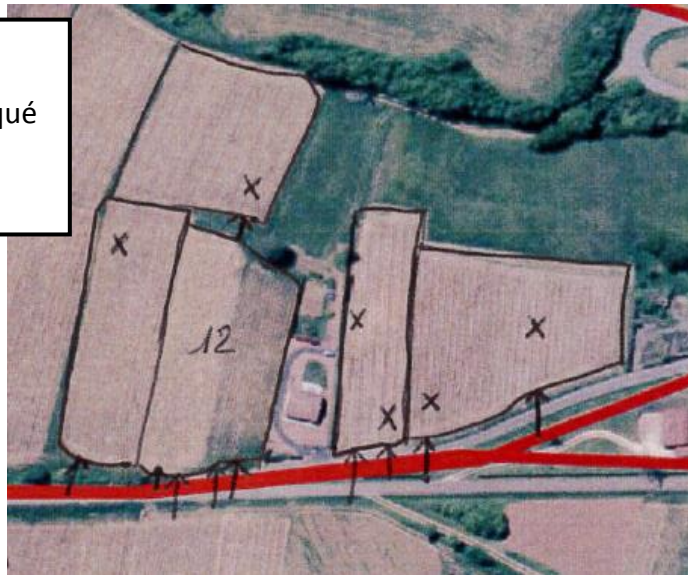


✓ Repérage sur la carte

Repérer **tous les pieds de jaunisses** sur les cartes zoom.

X : Pieds marqués
 → : Bout de rang marqué
 (Le plus accessible pour prélèvements !)



Commentaires éventuels (jeune plante, parcelle suspecte - beaucoup de pieds-, parcelle arrachée, friche...)

Si beaucoup de pieds pour une petite surface, possibilité d'entourer la parcelle et noter le nombre de pieds de jaunisses marqués.

Dès que les prospections sont terminées sur la commune, centraliser toutes les cartes et les renvoyer, avec la fiche de présence, à la **FREDON Bourgogne**.

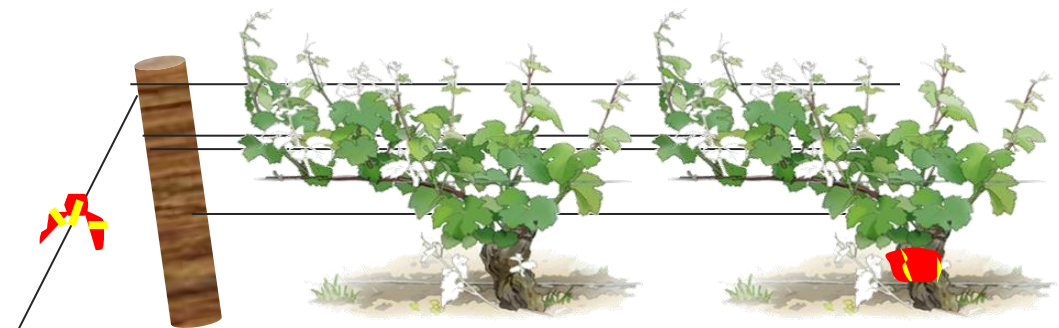
PROSPECTIONS Flavescence Dorée Bourgogne

Repérage et marquage de **TOUS** les pieds symptomatiques de jaunisses.

✓ Repérage

Type de vignoble	Densité de passage
Palissage haut (Mâconnais, vignes hautes)	Tous les 2 rangs
Cépage blanc, vignes basses	Tous les 4 rangs
Cépage rouge, vignes basses	Tous les 6 rangs

✓ **Marquage** : à l'aide de la rubalise, marquer le cep malade et le piquet de tête.



Rubalise jaune et rouge

✓ Jaunisses de la vigne : symptômes

Jaunissement foliaire sur cépage blanc



Absence d'Aoûté des bois (port retombant) et enroulement des feuilles

Rougisement rouge/violet sur cépage rouge



Grappes desséchées, flétries ou absentes



Flavescence Dorée et Bois Noir = même symptômes

A NE PAS CONFONDRE AVEC :



Carence Magnésium



Carence Potassium



ESCA

Nervures restent vertes
Rameaux correctement aoûtés



Enroulement



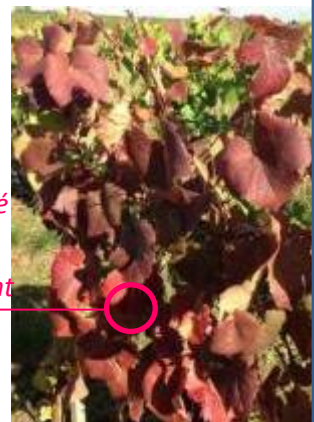
Court-noué

Boursoufflure



Cicadelle bubale

Couleur rouge/rosé et feuilles qui tombent facilement



Rougisement physiologique